



TabeeTabi Travel Co.,Ltd. 39/124 Soi Prachauthit 91 Prachauthit Rd., Kweng Thung-Ku, Khet Thung-Ku, Bangkok 10140 Thailand
 บริษัท ทาบีทาบี ทราเวล จำกัด เลขที่ 39/124 ซอยประชาอุทิศ 91 ถนนประชาอุทิศ แขวงทุ่งครุ เขตทุ่งครุ กรุงเทพฯ 10140
 Tel: 02-8715588 Fax: 02-8715589 Mobile: 086-3244691 Line : @tabeetabitravel Website: www.tabeetabitravel.com
 ใบอนุญาตประกอบธุรกิจท่องเที่ยว 11/07504

GREAT MOUNTAIN LOVER (KAMIKOCHI JAPAN ALPS HAKUBA) 7 วัน 5 คืน

J05_8 นาโกย่า - อนุยามะ - ทาคายาม่า - โอทสึ - อวาระ - อูจิ - โอซาก้า



DON'T WORRY, WE TAKE CARE YOU

- ✓ ราคาทุกอย่างโปร่งจ่ายเพิ่ม!
- ✓ ภาษีมูลค่าเพิ่ม **10%** ออกเดินทางแน่นอน
- ✓ สายการบินประจำชาติ Full Service
- ✓ ที่พักค่าเฉลี่ย มีมาตรฐาน 4 ดาวขึ้นไป
- ✓ ทัศนียภาพสุดอลังการ
- ✓ ไม่บังคับทิป
- ✓ ครอบคลุมทุกจุด
- ✓ มีเจ้าหน้าที่บริการทุกวัน
- ✓ มีอินเทอร์เน็ตบริการตลอดทริป



**** ชมใบไม้เปลี่ยนสี ขึ้นอยู่กับสภาพอากาศ ****

THAI

TG 644 (00.05) ✈ TG 644 (08.00) TG 673 (17.25) ✈ TG 673 (21.55)
 BKK กรุงเทพฯ 5.55 ชั่วโมง อนุยามะ KIX โอซาก้า 6.35 ชั่วโมง BKK กรุงเทพฯ
 อนุยามะ นาโกย่า อนุยามะ ชากลับ อนุยามะ

23 - 29 ตุลาคม 2569

95,900.-

วันที่	รายละเอียด	อาหาร			โรงแรม / รีสอร์ท
		เช้า	เที่ยง	เย็น	
1	✈ กรุงเทพฯ				
2	นาโกย่า โดย TG 644 (00.05-08.00) - อนุยามะ - ปราสาทอนุยามะ (ด้านใน) - ย่านเมืองเก่าโจกามาจิ - ทาคายาม่า - ย่านชินมาจิซูจิ - ออนเซ็น	-	✓	✓	Hida Hotel Plaza https://www.hida-hotelpaza.co.jp/ **โรงแรมออนเซ็น หรือเทียบเท่า
3	ทาคายาม่า - ตลาดเช้าเมืองทาคายาม่า - หมู่บ้านฮิราคาว่าโกะ - คามิโคจิ - สะพานทับปะ - แม่น้ำอาซุสะ - นากาโน่ - ออนเซ็น	✓	✓	✓	Holiday Inn Resort Shinano-Omachi Kuroyon by IHG https://www.ihg.com/holidayinnresorts/hotels/us/en/nagano/qngsh/hoteldetail **โรงแรมออนเซ็น หรือเทียบเท่า
4	ฮาคุบะ - นั่งกระเช้า Hakuba Iwatake Gondola Lift Noah - Hakuba Iwatake Mountain Resort - Hakuba Mountain Harbor - The City Bakery - สวนสาธารณะโออิเดะ - วัดเซ็นโคจิ - ถนนเซ็นโคจิ นากามิสะ - ออนเซ็น	✓	✓	✓	Holiday Inn Resort Shinano-Omachi Kuroyon by IHG https://www.ihg.com/holidayinnresorts/hotels/us/en/nagano/qngsh/hoteldetail **โรงแรมออนเซ็น หรือเทียบเท่า
5	โอทสึ - เส้นทางสายอัลไพน์ทาคายาม่า (เขื่อนคุโรเบะ-นั่งกระเช้าทาคายาม่า - กำแพงหิน: **ขึ้นอยู่กับสภาพอากาศ**) - โทยาม่า - อวาระ-ออนเซ็น	✓	✓	✓	Seifuso https://www.seifuso.com/ **โรงแรมออนเซ็น หรือเทียบเท่า
6	อวาระ - อูจิ - วัดเมียวโดอิน - ถนนชากิโย - โอซาก้า - ซอปปิงชินโซบาชิ	✓	✓	✓	Hotel Hankyu RESPIRE OSAKA https://www.hankyu-hotel.com/ **โรงแรมใจกลางเมือง หรือเทียบเท่า
7	โอซาก้า - ริงกุ พรีเมียม เอ้าท์เลท ✈ สนามบินคันไซ - กรุงเทพฯ โดย TG 673 (17.25-22.00)	✓	-	อาหารรวม 15 มื้อ	<div style="display: flex; align-items: center;"> <div style="background-color: red; color: white; padding: 2px 5px; margin-right: 5px;">สัญลักษณ์</div> <div style="background-color: red; color: white; padding: 2px 5px; margin-right: 5px;">หมายเหตุ</div> <div style="display: flex; gap: 5px;"> </div> </div>

วันแรก	กรุงเทพฯ
21.00 น.	คณะพร้อมกันที่ท่าอากาศยานสุวรรณภูมิ อาคารผู้โดยสารขาออกระหว่างประเทศ ชั้น 4 เคาน์เตอร์สายการบินไทย เจ้าหน้าที่บริษัทฯ คอยให้การต้อนรับดูแลด้านเอกสาร และสัมภาระในการเดินทาง
วันที่สอง	สนามบินนาโกย่า – อินุยามะ –ปราสาทอินุยามะ (ด้านใน) – ย่านเมืองเก่าโจคามาจิ - ทาคายาม่า - ย่านซันมาชิซูจิ - ออนเซ็น
00.05 น.	ออกเดินทางสู่ ท่าอากาศยานนานาชาติชูบุเซ็นแทรร์ ประเทศญี่ปุ่นโดย สายการบินไทย เที่ยวบินที่ TG 644
08.00 น.	เดินทางถึง ท่าอากาศยานนานาชาติชูบุเซ็นแทรร์ เมืองนาโกย่า หลังผ่านขั้นตอนการตรวจคนเข้าเมือง และศุลกากร นำท่านเดินทางสู่ อินุยามะ เพื่อนำท่าน ปราสาทอินุยามะ ปราสาทอันเก่าแก่แห่งนี้ ที่นี่เปรียบเสมือนแลนมาร์กของเมืองนี้ บรรยากาศโดยรอบระหว่างทางเดินมายังตัวปราสาทเต็มไปด้วยต้นไม้ใบหญ้าที่สวยงามมากมายตัวปราสาทอินุยามะนั้นได้รักษาความดั้งเดิมจากในอดีตตั้งแต่ 500 ปีก่อนเอาไว้มาจนถึงปัจจุบัน จนถือเป็นสมบัติของชาติญี่ปุ่นและเป็นปราสาทจำนวนไม่กี่แห่งในญี่ปุ่นที่เก่าแก่ที่สุดและคงสภาพจากในอดีตได้ไว้มากที่สุด ทั้งนี้ภายในปราสาทยังมีกลไกที่น่าสนใจให้เราได้ไปเยี่ยมชม นำท่านสู่ ย่านเมืองเก่าอินุยามะโจคามาจิ ย่านแห่งนี้มีหมู่บ้านโบราณ ซึ่งมีประวัติศาสตร์เก่าแก่มาตั้งแต่สมัยโชวะและ เอโดะ ในอาณาเขตของปราสาทอินุยามะ กลิ่นอายโบราณของเมืองปราสาทยังคงอยู่จนกระทั่งถึงปัจจุบัน และในอดีตยังถือว่าเป็นบ้านเรือนของชาмуไร้อีกด้วย ปัจจุบันเปิดเป็นร้านค้าที่ให้เราสามารถเดินเที่ยวชมได้
เที่ยง	รับประทานอาหารกลางวัน ณ ภัตตาคาร
บ่าย	จากนั้นนำท่านเดินทางสู่ ทาคายาม่า เพื่อนำท่านสู่ ย่านซันมาชิซูจิ หรือ Little Kyoto ลิตเติ้ลเกียวโต เป็นย่านเมืองเก่าที่ยังคงอนุรักษ์บ้านเรือนสมัยเอโดะกว่า 300 ปีเอาไว้ได้เป็นอย่างดีบ้านไม้โบราณโชนสีน้ำตาลดำ เรียงรายไปตามทางเดิน
ค่ำ	รับประทานอาหารค่ำ ณ ห้องอาหารของโรงแรม



นำท่านเข้าสู่ที่พัก Hida Hotel Plaza หรือเทียบเท่า

<https://www.hida-hotelp Plaza.co.jp/>



-- พักก่อนกับสปา รีสอร์ทแบบญี่ปุ่นแท้ๆ ให้ท่านได้อบน้ำแร่ หรือเรียกอีกอย่างหนึ่งว่า ออนเซ็น (Onsen) เพื่อผ่อนคลายความเมื่อยล้า การอาบน้ำแร่จะทำให้เลือดลมดี ผิวพรรณสดใส มีน้ำมีนวล และยังช่วยในระบบการเผาผลาญของร่างกายให้ดีขึ้น ---

วันที่สาม ทาคายาม่า - ตลาดเช้าเมืองทาคายาม่า - หมู่บ้านชิราคาวาโกะ - คามิโคจิ - สะพานกัปปะ - แม่น้ำอาซุสะ - นากาโน่ - ออนเซ็น

เช้า **รับประทานอาหารเช้า ณ ห้องอาหารของโรงแรม**

จากนั้นนำท่านเดินทางสู่ **เมืองทาคายาม่า** เพื่อนำท่านสู่ **ตลาดเช้าเมืองทาคายาม่า** ตลาดเก่าแก่ตั้งแต่สมัยเอโดะที่มีอายุหลาย 100 ปี ที่นี้ยังจัดเป็นหนึ่งในตลาดเช้าที่มีชื่อเสียงและเป็นที่ยอมรับในหมู่นักท่องเที่ยวอีกด้วย ตลาดจะตั้งอยู่ริมแม่น้ำมียากาวะ (Miyagawa River) ภายในเป็นแหล่งรวมสินค้าท้องถิ่นที่มีอยู่หลากหลาย ทั้งอาหารสด ผักผลไม้พื้นเมือง งานฝีมือของคนในท้องถิ่น และของที่ระลึก โดยเฉพาะอาหารพื้นเมืองอร่อยๆ จากนั้นนำท่านเดินทางสู่ **กิฟุ** เพื่อนำท่านเดินทางสู่ **หมู่บ้านชิราคาวาโกะ** หมู่บ้านมรดกโลก อันเก่าแก่ที่ญี่ปุ่น เป็นหมู่บ้านชาวนาที่ตั้งอยู่ในหุบเขาตามแม่น้ำโซกาวะ ไฮไลท์ในการมาเที่ยวที่ชิราคาวาโกะก็คือ การได้มา เดินชมบ้าน



แบบ กัสโซะสึคุริ ซึ่งเป็นบ้านชาวนาโบราณที่มีอายุมากกว่า 250 ปี บ้านในแบบกัสโซะสึคุริ มีลักษณะพิเศษคือ เป็นบ้านแบบญี่ปุ่นดั้งเดิม ชื่อนี้ได้มาจากคำว่า "กัสโซ" ซึ่งแปลว่า พนมมือตามรูปแบบของบ้านที่หลังคาชันถึง 60 องศา มีลักษณะคล้ายสองมือที่พนมเข้าหากัน

เที่ยง

รับประทานอาหารกลางวัน ณ ภัตตาคาร

บ่าย

นำท่านเดินทางสู่ **คามิโคจิ** (Kamikochi) หุบเขาที่ตั้งอยู่สูงกว่าระดับน้ำทะเลถึง 1,500 เมตร ใน จังหวัดนากาโน่ (Nagano) คามิโคจิ แหล่งธรรมชาติที่สวยงามโอบล้อมไปด้วยเทือกเขาขนาดใหญ่และแม่น้ำสายสำคัญอย่าง **แม่น้ำอาซุสะ** (Azusa River) แม่น้ำสีฟ้าใสแจ้วที่ทอดยาวตลอดหุบเขา เป็นจุดชมวิวยุโรปที่สวยงามที่สุด และขนานนามว่าเป็น สวิสเซอร์แลนด์แห่งประเทศญี่ปุ่น ที่ใครๆ ก็อยากไปชมความงดงามเหล่านี้ด้วยตาตนเองมาถึง คามิโคจิ ยังไงก็ต้องไปถ่ายรูปกับ **สะพานกัปปะ** (Kappa Bridge) ที่ทอดข้ามผ่านแม่น้ำอาซุสะพร้อมกับทิวทัศน์ของภูเขาทางด้านหลัง ถือเป็นจุดชมวิวและถ่ายรูปยอดนิยมของที่นี่ จากนั้นนำท่านเดินทางสู่ **นากาโน่**

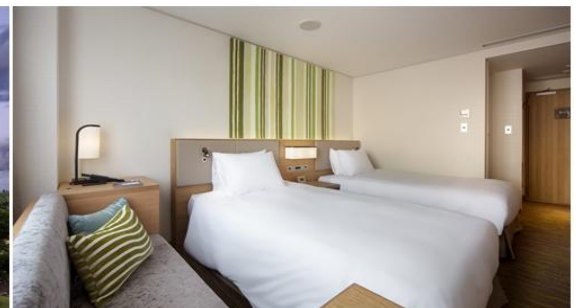


ค่ำ

รับประทานอาหารค่ำ ณ ห้องอาหารของโรงแรม

นำท่านเข้าสู่ที่พัก **Holiday Inn Resort Shinano-Omachi Kuroyon by IHG** หรือเทียบเท่า

<https://www.ihg.com/holidayinnresorts/hotels/us/en/nagano/qngsh/hotel/detail>



--- พักผ่อนกับสปา รีสอร์ทแบบญี่ปุ่นแท้ๆ ให้ท่านได้อาบน้ำแร่ หรือเรียกอีกอย่างหนึ่งว่า ออนเซ็น (Onsen) เพื่อผ่อนคลายความเมื่อยล้า การอาบน้ำแร่จะทำให้เลือดลมดี ผิวพรรณสดใส มีน้ำมีนวล และยังช่วยในระบบการเผาผลาญของร่างกายให้ดีขึ้น ---

วันที่สี่

ฮาคุบะ – นั่งกระเช้า Hakuba Iwatake Gondola Lift Noah –

Hakuba Iwatake Mountain Resort - Hakuba Mountain Harbor –

The City Bakery – สวนสาธารณะโออิเดะ – วัดเซ็นโคจิ - ถนนเซ็นโคจิ นากามิเสะ –

ออนเซ็น

เช้า

รับประทานอาหารเช้า ณ ห้องอาหารของโรงแรม

นำท่านเดินทางสู่ ฮาคุบะ เพื่อนำท่าน นั่งกระเช้า Hakuba Iwatake Gondola Lift Noah ** ขึ้นอยู่

กับสภาพอากาศ ** ขึ้นสู่ยอดเขาอิวาทาเกะใช้เวลาประมาณ

10 นาที ระหว่างนี้จะได้ชมวิวมุมสูงที่สวยงามแบบ 360 องศา

เมื่อถึงจุดหมาย Hakuba Iwatake Mountain Resort จะ

พบกับจุดหมายแรก คือ ที่นี่ Hakuba Mountain Harbor

ระเบียงที่สวยงามของภูเขาฮาคุบะ ทัดนียบภาพอันตระการตา

ของยอดเขาสามยอดของฮาคุบะ (ภูเขาฮาคุบะ ภูเขาซาคุชิ และภูเขาฮาคุบะยาริกาตาเกะ) ที่ปกคลุมไป

ด้วยหิมะสีขาว ตรงบริเวณระเบียงที่สามารถมองเห็นทิวทัศน์อันงดงามของเทือกเขาแอลป์ตอนเหนือได้

แบบพาโนรามา จากระดับความสูง 2,200 เมตร และใกล้กันมีร้านเบเกอรี่ชื่อดังจากนิวยอร์ก The City

Bakery ความพิเศษคือทางร้านที่ใช้วัตถุดิบจาก ฮาคุบะ โดยสามารถมาชิม

เบเกอรี่และเครื่องดื่มแสนอร่อยหลากหลายเมนูได้ที่ร้านนี้



จากนั้นนำท่านเดินทางสู่ **สวนสาธารณะโออิเตะ** จุดถ่ายรูปวิว สะพานแขวน มีฉากหลังเป็นเทือกเขาแอลป์ญี่ปุ่น ตัดกับแม่น้ำ ไหลผ่าน บรรยากาศเงียบสงบ เหมาะกับการเดินเล่น ถ่ายรูป โดยเฉพาะช่วงซากุระบาน หรือ ใบไม้เปลี่ยนสี จุดนี้คือสวย มากๆ



เที่ยง

รับประทานอาหารกลางวัน ณ ภัตตาคาร

บ่าย

จากนั้นนำท่านเดินทางสู่ **วัดเซ็นโคจิ** ในจังหวัด นากาโน่ เป็นหนึ่งใน วัดที่สำคัญและได้รับความนิยม มากที่สุดในญี่ปุ่น ก่อตั้งขึ้นในศตวรรษที่ 7 และเป็นที่เก็บรักษา พระพุทธรูปองค์แรกที่ถูกนำเข้ามาในญี่ปุ่นเมื่อพระพุทธศาสนา ได้รับการเผยแผ่ครั้งแรกในศตวรรษที่ 6 พระพุทธรูปองค์เดิม ถูกซ่อนไว้ และจะมีการนำแบบจำลองมาแสดงให้สาธารณชน ชมทุก ๆ ทศปี เป็นเวลาหลายสัปดาห์ โอกาสต่อไปที่จะได้ชม



พระพุทธรูปองค์นี้คือในปี พ.ศ. 2570 ต่อด้วย **ถนนเซ็นโคจิ นากามิเสะ** เป็นสวรรค์ของนักช้อปปิ้งตั้งแต่ ของที่ระลึกทางพุทธศาสนาไปจนถึงของเก่าและของกินทุกประเภท Nakamise เป็นชื่อของถนนเส้น หลักระหว่างประตู Niomon และประตู Sanmon ของวิหารใหญ่วัด Zenkoji ชื่อนี้มีความหมายตาม ตัวอักษรว่า 'ถนนของร้านค้าภายในบริเวณวัด

ค่ำ

รับประทานอาหารค่ำ ณ ภัตตาคาร

นำท่านเข้าสู่ที่พัก Holiday Inn Resort Shinano-Omachi Kuroyon by IHG หรือเทียบเท่า

<https://www.ihg.com/holidayinnresorts/hotels/us/en/nagano/qngsh/hotel/detail>

---- พักผ่อนกับสปา รีสอร์ทแบบญี่ปุ่นแท้ๆ ให้ท่านได้อาบน้ำแร่ หรือเรียกอีกอย่างหนึ่งว่า ออนเซ็น (Onsen) เพื่อผ่อนคลายความเมื่อยล้า การอาบน้ำแร่จะทำให้เลือดลมตีผิวพรรณสดใสน้ำมีนวลและยัง ช่วยในระบบการเผาผลาญของร่างกายให้ดีขึ้น ----

วันที่ห้า

โอกิวาว่า – เส้นทางสายอัลไพน์ทาเทยาม่า (เขื่อนคุโรเบะ-นั่งกระเช้าทาเทยาม่า – ใบไม้เปลี่ยนสี **ขึ้นอยู่กับสภาพอากาศ****) – โทยาม่า - อวาระออนเซ็น**

เช้า

รับประทานอาหารเช้า ณ ห้องอาหารของโรงแรม

นำท่านสัมผัสใกล้ชิดกับความมหัศจรรย์ของธรรมชาติกับ **เส้นทางสายอัลไพน์ทาเทยาม่า – คุโรเบะ (ชมใบไม้เปลี่ยนสี **** ขึ้นอยู่กับสภาพอากาศ****)** ซึ่งเป็นส่วนหนึ่งของเจแปนแอลป์ เป็นเส้นทาง ธรรมชาติที่ตั้งอยู่ระหว่างรอยต่อของจังหวัดโทยามะและจังหวัดนากาโน่ ประเทศญี่ปุ่น พาดผ่านวิว ทิวทัศน์ที่สลับซับซ้อนของเทือกเขาแอลป์ หรือที่หลายๆ คนนิยมเรียกกันติดปากว่า **เจแปนแอลป์**



นำท่านเดินทางสู่ **สถานีโอกิซาวา** เพื่อโดยสาร **พาหนะของอุทยาน** นั่งรถบัสรางไฟฟ้าลอดอุโมงค์ **คันเด็น** (เขื่อนคุโรเบะ - สถานีโอกิซาวา) นำท่านชม **เขื่อนคุโรเบะ** ที่มีความสูง 1,500 เมตรจากระดับน้ำทะเล, ความสูงตึกเขื่อน 186 เมตร เป็นเขื่อนคอนกรีตแบบโค้ง (Arch dam) ที่สูงที่สุดในญี่ปุ่น นำท่านนั่ง **เคเบิลคาร์ทาเทยาม่า** (ที่สถานีทาเทยาม่า - ราบบิโจไดระ) เป็นทางวิ่งเส้นทางเดียว ที่ความสูงระดับ 500 เมตร ความลาดชันโดยเฉลี่ย 24 จากนั้นนำท่าน **นั่งกระเช้าไฟฟ้าทาเทยาม่า** (สถานีไดกันโบะ - ที่ราบคุโรเบะไดระ) **นั่งกระเช้าข้ามหุบเขา** เป็นระยะทาง 1,700 เมตร เส้นทางนี้จะได้ชมวิวธรรมชาติสวยๆ พร้อมกับความตื่นตันทันทีๆ ของการขึ้นกระเช้าเพราะเป็นกระเช้าที่เป็นลวดสลิงตันทางถึงปลายทางโดยไม่มีเสาค้ำหรือคั่นกลาง จนได้ฉายาว่า **กระเช้าพานoram่า** นำท่านนั่ง **รถบัสไฟฟ้า (รถราง) ลอดอุโมงค์** (สถานีไดกันโบะ-มูโรโด) ด้วยระดับความสูง 2450 เมตร รถบสนี้จะวิ่งลอดในอุโมงค์ที่เย็นจับขั้วหัวใจ ของเขาทาเตยามะ (ความสูง 3015 เมตร) โดยใช้พลังกระแสไฟฟ้าเป็นแรงขับเคลื่อนดังนั้นจึงปราศจากควันและปลอดภัย



เที่ยง
บ่าย

รับประทานอาหารกลางวัน ณ ภัตตาคาร
จากนั้นนำท่านนั่ง **Highland Bus** (มูโรโด-ที่ราบบิโจไดระ) ท่านจะต้องประทับใจและหลงใหลในทัศนียภาพจากการเดินทางต่างระดับ โดยผ่าน ทิวเขาสูง 1500 เมตร ต้นไม้ขนาดใหญ่ในป่าที่ราบสูง กำแพงหิมะ และแนวทิวเขาทุกที่ของที่นี่ล้วนเป็นเส้นทางมีชื่อด้านภูมิประเทศทั้งสิ้น เพื่อชม **ใบไม้เปลี่ยนสี** จากนั้นนำท่านเดินทางสู่ **อวาระ**



นำท่านเข้าสู่ที่พัก Seifuso หรือเทียบเท่า <https://www.seifuso.com/>



ค่ำ

รับประทานอาหารค่ำ ณ ห้องอาหารของโรงแรม--- **บุฟเฟต์+ชาบูยักษ์**

---- พักผ่อนกับสปา รีสอร์ทแบบญี่ปุ่นแท้ๆ ให้ท่านได้อาบน้ำแร่ หรือเรียกอีกอย่างหนึ่งว่า ออนเซ็น (Onsen) เพื่อผ่อนคลายความเมื่อยล้า การอาบน้ำแร่จะทำให้เลือดลมดี ผิวพรรณสดใส มีน้ำมีนวล และยังช่วยในระบบการเผาผลาญของร่างกายให้ดีขึ้น ----



วันที่หก

อวาระ - อุจิ - วัดเปียวโดอิน - ถนนซาซิว - โอซาก้า - ช้อปปิ้งชินไซบาชิ

เช้า

รับประทานอาหารเช้า ณ ห้องอาหารของโรงแรม

นำท่านเดินทางไปยัง **เมืองอุจิ** เพื่อนำท่านเดินทางสู่ **วัดเบียวโดอิน** วัดมรดกโลกเก่าแก่แห่งเกียวโต ที่ถูกสร้างขึ้นตั้งแต่สมัยเฮอัน อีกหนึ่งสถานที่ได้รับการยกย่องว่าเป็นสถาปัตยกรรมแบบโจโดที่งดงามที่สุดแห่งหนึ่งในญี่ปุ่น โดดเด่นทั้งด้านสถาปัตยกรรม ศิลปะ วัฒนธรรมญี่ปุ่น ที่ควรค่าแก่การมาเยี่ยมชม และนำท่านสู่ **ถนนซาซึว โอโมเตะซันโด** ถนนสายนี้เต็มไปด้วยร้านขนม ร้านชา และคาเฟ่ที่ใช้ชาเขียวอุจิมีทจะเป็นวัดฤดูบหลัก เป็นถนนคนเดินยาวประมาณ 300 เมตร



เที่ยง
บ่าย

รับประทานอาหารเที่ยง ณ ภัตตาคาร

จากนั้นนำท่านเดินทางสู่ **เมืองโอซาก้า** เพื่อนำท่านช้อปปิ้งต่อ **ชินไซบาชิ** นับเป็นสวรรค์แห่งการช้อปปิ้ง เพราะมีร้านรวงมากมายตั้งแต่ห้างสรรพสินค้าไปจนถึงย่านร้านค้าไว้มากมาย ในย่านร้านค้าชินไซบาชิที่ทอดตัวจากทิศเหนือจรดใต้เป็นระยะทางยาว 580 เมตร มีร้านขายเสื้อผ้าและร้านอาหารเรียงรายกันอยู่เกือบ 200 ร้านค้า ทางทิศตะวันตกของชินไซบาชิคือย่านแห่งแฟชั่นวัยรุ่น “Americamura” ส่วนทางทิศใต้ก็มีย่านนัมบะ ซึ่งย่านโดทงโบริ (Dotonbori) มีป้ายโฆษณาต่าง ๆ อย่าง “กูลิโกะ (Glico)” และป้ายรูปปู “คานิดอระคุ (Kanidoraku)” ก็อยู่ติดๆ กัน

ค่ำ

รับประทานอาหารค่ำ ณ ภัตตาคาร



นำท่านเข้าสู่ที่พัก Hotel Hankyu RESPIRE OSAKA หรือเทียบเท่า

<https://www.hankyu-hotel.com/>



วันที่เจ็ด

โอซาก้า – ริงกุ ฟรีเมียม เอ้าท์เลท - สนามบินคันไซ - กรุงเทพฯ

เช้า

รับประทานอาหารเช้า ณ ห้องอาหารของโรงแรม

จากนั้นนำท่านสู่ ริงกุ ฟรีเมียม เอ้าท์เลท คืออีกหนึ่งแหล่งช้อปปิ้งชื่อดังอีกแห่งหนึ่งของโอซาก้า ตั้งอยู่ที่เมืองริงกุ ตรงข้ามกับท่าอากาศยานนานาชาติคันไซ โดยออกแบบให้มีลักษณะเหมือนกับเมืองท่าของสหรัฐอเมริกา และมีบรรยากาศแบบรีสอร์ท ซึ่งภายในแม้จะไม่ใหญ่โตมากนัก แต่ก็เพียบพร้อมไปด้วยสิ่งอำนวยความสะดวกมากมาย และร้านค้าแบรนด์เนมหลากหลายอันมีชื่อเสียงจากต่างประเทศ



เที่ยง

รับประทานอาหารกลางวัน อิสระตามอัธยาศัย

ค่ำ

รับประทานอาหารค่ำอิสระตามอัธยาศัย

ได้เวลาอันสมควรนำท่านเดินทางสู่ สนามบินคันไซ

17.25 น.

ออกเดินทางกลับสู่ กรุงเทพฯ โดยสายการบินไทย เที่ยวบินที่ TG 673

22.00 น.

เดินทางถึงสนามบินสุวรรณภูมิ กรุงเทพฯ โดยสวัสดิภาพ

อัตราค่าบริการ

กำหนดการเดินทาง

23 – 29 ตุลาคม 2569

ท่านละ	ราคารวมตัว	ราคาไม่รวมตัว
ผู้ใหญ่ (อายุ 12 ปีขึ้นไป) พักห้องละ 2-3 ท่าน	95,900.-	69,900.-
เด็กอายุ 7-11 ปี พักรวมผู้ใหญ่ มีเตียง	92,900.-	69,900. -
เด็กอายุ 2-6 ปี พักรวมผู้ใหญ่ ไม่มีเตียง	81,900.-	64,900. -
พักห้องเดี่ยว เพิ่มอีกท่านละ	21,900.-	21,900. -

หมายเหตุ

1. การเดินทางในแต่ละครั้งต้องมีจำนวนผู้ร่วมเดินทาง 10 ท่านขึ้นไป
2. โรงแรม อาหาร ยานพาหนะ การบริการ ทุกพีเรียมาตรฐานเดียวกัน แต่ราคาทัวร์แตกต่างกันเนื่องจากตรงวันหยุดยาว เทศกาลสำคัญทั้งของไทยและญี่ปุ่น ราคาโรงแรมและตั๋วเครื่องบินจะสูงกว่าปกติ
3. เนื่องจากโรงแรมที่พักของญี่ปุ่นส่วนใหญ่เป็นเตียงแฝด (Twin) ลูกค้ำที่ต้องการพักเป็นเตียงคู่ (Double) บางโรงแรมอาจมีค่าใช้จ่ายเพิ่มเติม และกรณีที่โรงแรมไม่สามารถจัดห้องพักสำหรับสามท่านได้ (Triple room) ผู้เข้าพักจำเป็นต้องใช้เป็นห้องคู่ + ห้องพักเดี่ยว ลูกค้ำต้องชำระค่าห้องพักเดี่ยวเพิ่มเติม และแปลนโรงแรมส่วนใหญ่ห้องพักที่ประเภทห้องต่างกันจะไม่อยู่ใกล้กัน
4. กรณีที่ต้องการจองที่นั่ง LONG LEG จะมีค่าใช้จ่ายเพิ่มเติม และสามารถทำการจองล่วงหน้าก่อนการเดินทาง 14 วันเท่านั้น (ที่นั่ง LONG LEG ไม่สามารถการันตีที่ว่างได้)
5. ในกรณีที่ออกตั๋วเครื่องบินไปแล้วลูกค้ำไม่สามารถเดินทางได้ ทางสายการบินไม่อนุญาตให้เปลี่ยนชื่อผู้เดินทางทุกกรณี และทางบริษัทฯ ขอสงวนสิทธิ์ในการคืนค่าบริการเนื่องจากทางบริษัทฯ ชำระค่าโรงแรม ค่าเครื่องบิน ยานพาหนะ และอาหารไปล่วงหน้าแล้ว
6. ราคานี้ไม่รวมภาษีมูลค่าเพิ่ม 7% ในกรณีขอใบกำกับภาษี

อัตรานี้รวม

- ค่าตั๋วเครื่องบินไป – กลับ ชั้นประหยัด (เดินทางไป-กลับพร้อมกรุ๊ปเท่านั้น) สายการบิน และ เส้นทางตามที่ระบุไว้เท่านั้น
- ค่าภาษีสนามบินและภาษีน้ำมันตามราคาทัวร์ ทางบริษัทฯ คิดอัตรา ณ วันที่ 10 พฤศจิกายน 2568 หากทางสายการบินมีการเรียกเก็บเพิ่มจากวันดังกล่าว ทางบริษัทฯ ขอสงวนสิทธิ์ในการเรียกเก็บจากท่านตามความเป็นจริง
- ค่าพาหนะรับ-ส่ง และค่าเข้าชมสถานที่ท่องเที่ยวต่างๆตามรายการที่ระบุไว้เท่านั้น
- ค่าโรงแรมที่พักตามระบุในรายการหรือเทียบเท่า ห้องพักห้องละ 2-3 ท่านเท่านั้น

- ค่าอาหารและเครื่องดื่มตามรายการที่ระบุเท่านั้น
- น้ำหนักกระเป๋าเดินทาง ท่านละ 1 ใบ น้ำหนักไม่เกิน 23 กก.ต่อท่านส่วนกระเป๋าใบเล็กอยู่ในความดูแลของท่านเอง น้ำหนักไม่เกิน 10 กก.
- ค่าประกันภัยการเดินทางต่างประเทศเงื่อนไขตามกรมธรรม์
- หัวหน้าทัวร์ผู้มีประสบการณ์นำเที่ยวคอยดูแลอำนวยความสะดวก ตลอดการเดินทางจำนวน 1 ท่าน
- น้ำดื่มบนรถวันละ 1 ขวด

เงื่อนไขการจอง

บริษัทฯ เรียกเก็บค่ามัดจำ 30,000 บาท หลังจากการจอง ส่วนที่เหลือทั้งหมดชำระก่อนการเดินทาง 30 วัน หรือตามเงื่อนไขพิเศษทางบริษัทฯกำหนด (ทางบริษัทฯอาจมีการเรียกเก็บส่วนที่เหลือทั้งหมดก่อน 30 วัน อันเนื่องจากขณะที่เดินทางนั้นถูกจองเต็มเร็วกว่าปกติ หรือจำเป็นต้องออกตัวเครื่องบิน เพื่อเลี่ยงการเก็บส่วนค่าธรรมเนียมเชื้อเพลิง และค่าภาษีสนามบินที่ทางสายการบินมีการเปลี่ยนแปลงโดยไม่จำเป็นต้องแจ้งให้ทราบล่วงหน้า)

อัตรานี้ไม่รวม

1. ค่าทำหนังสือเดินทางพาสปอร์ต
2. ค่าใช้จ่ายส่วนตัวนอกเหนือในรายการเช่นโทรศัพท์, ค่าซักรีด, ค่าเครื่องดื่มและอาหารที่สั่งเพิ่มเติมจากรายการที่ทางบริษัทฯจัดให้เป็นต้น
3. ค่าน้ำหนักกระเป๋าเดินทางในกรณีน้ำหนักเกินกว่าสายการบินกำหนดคือ ท่านละ 1 ใบ น้ำหนักไม่เกิน 23 กก.ต่อท่าน
4. ค่าภาษีท่องเที่ยวหากมีการเก็บเรียกเพิ่ม
5. ค่าวีซ่าท่องเที่ยวญี่ปุ่น กรณีผู้เดินทางต่างชาติต้องขอวีซ่าญี่ปุ่น

ตัวเครื่องบิน

1. ในการเดินทางเป็นหมู่คณะ ผู้โดยสารจะต้องเดินทางไป-กลับพร้อมกัน หากต้องการเลื่อนวันเดินทางกลับท่านต้องชำระค่าใช้จ่ายส่วนต่างที่สายการบินเรียกเก็บ
2. การจัดที่นั่งของกรุ๊ป เป็นไปโดยสายการบินเป็นผู้กำหนด ซึ่งทางบริษัทฯ ไม่สามารถเข้าไปแทรกแซงได้
3. กรณีลูกค้ายกเลิกการเดินทาง แต่ทางบริษัทฯได้ดำเนินการออกตั๋วไปแล้วนั้น ไม่สามารถขอคืนเงินได้ทุกกรณี (เป็นเงื่อนไขของสายการบิน)
4. ในกรณีตัวแลกไมค์ หรือดำเนินการซื้อตัวเครื่องบินโดยไม่ใช้ตัวกรุ๊ป จำเป็นต้องรอการยืนยันการเดินทางจากทางบริษัทก่อนเท่านั้น หากลูกค้าออกตัวเครื่องบินโดยไม่แจ้งให้บริษัททราบล่วงหน้า บริษัทขอสงวนสิทธิ์ไม่รับผิดชอบต่อค่าใช้จ่ายหรือความเสียหายใดๆ ที่อาจเกิดขึ้นทั้งสิ้น

ค่าธรรมเนียมน้ำมันเชื้อเพลิงและค่าประกันวินาศภัยทางอากาศ

คิดตามอัตราที่ทางสายการบินปรับค่าธรรมเนียม ณ วันที่ล่าสุดที่มีการปรับค่าธรรมเนียมหากสายการบินมีการปรับขึ้นราคาในภายหลัง ถือเป็นค่าทวิร์ส่วนเพิ่มที่ทางบริษัทฯ ขอสงวนสิทธิ์ในการเรียกเก็บตามความเป็นจริง ณ วันที่ออกตั๋ว

กระเป๋าและสัมภาระการเดินทาง

1. น้ำหนักกระเป๋าและสัมภาระเดินทาง สายการบินอนุญาตให้บรรทุกใต้ท้องเครื่องบินคือ 1 ชั้น 23 กก.ต่อท่าน (สำหรับผู้โดยสารชั้นประหยัด / Economy Class Passenger) หากสัมภาระมีน้ำหนักเกิน สายการบินมีสิทธิ์เรียกเก็บค่าระวางน้ำหนักเพิ่มได้
2. กระเป๋าใบเล็กที่สามารถนำขึ้นเครื่องได้อยู่ในความดูแลของท่านน้ำหนักไม่เกิน 10 ก.ก. และ มีความกว้าง+ยาว+สูง ไม่เกิน 115 เซนติเมตร กว้าง ไม่เกิน 55 ซม.(22 นิ้ว)X สูง ไม่เกิน 40 ซม. (16 นิ้ว) X ลึก ไม่เกิน 25 ซม. (10 นิ้ว)
3. ในบางรายการทวิร์ที่ต้องเดินทางด้วยสายการบินภายในประเทศ หรือสายการบินอื่น น้ำหนักของกระเป๋าอาจถูกกำหนดให้ต่ำหรือสูงกว่ามาตรฐานได้ ทั้งนี้ขึ้นอยู่กับข้อกำหนดของแต่ละสายการบิน ซึ่งผู้เดินทางสามารถตรวจสอบได้จากพนักงานขายด้วยตัวเอง
4. ในกรณีตัวแลกไมค์ หรือดำเนินการซื้อตัวเครื่องบินโดยไม่ใช้ตัวกรุ๊ป จำเป็นต้องรอการยืนยันการเดินทางจากทางบริษัทก่อนเท่านั้น หากลูกค้าออกตั๋วเครื่องบินโดยไม่แจ้งให้บริษัททราบล่วงหน้า บริษัทขอสงวนสิทธิ์ไม่รับผิดชอบต่อค่าใช้จ่ายหรือความเสียหายใดๆ ที่อาจเกิดขึ้นทั้งสิ้น

กรณียกเลิกการเดินทาง

1. กรณีแจ้งยกเลิกการเดินทางล่วงหน้าก่อน 30 วัน บริษัทขอสงวนสิทธิ์ หักค่าใช้จ่ายที่เกิดขึ้นจริง อาทิ ค่านัดจำตัวเครื่องบิน ท่านละ 10,000 บาท
2. กรณีแจ้งยกเลิกการเดินทางล่วงหน้าก่อน 15 วัน คืนในอัตราร้อยละ 50 ของเงินค่าบริการ และหักค่าใช้จ่ายที่เกิดขึ้นตามจริง
3. กรณีแจ้งยกเลิกการเดินทางล่วงหน้าก่อนน้อยกว่า 15 วัน ไม่คืนเงินค่าบริการ

*** หมายเหตุ ค่าใช้จ่ายที่เกิดขึ้นจริง ได้แก่ ค่าธรรมเนียมการขอวีซ่า ค่ามัดจำบัตรโดยสารเครื่องบิน และค่าใช้จ่ายอื่นๆที่จำเป็น ***