



บริษัท ทาบีตาบี ทราเวล จำกัด

เลขที่ 39/124 ซอย ประชาอุทิศ 91 ถนน ประชาอุทิศ แขวงทุ่งครุ เขตทุ่งครุ กรุงเทพฯ 10140

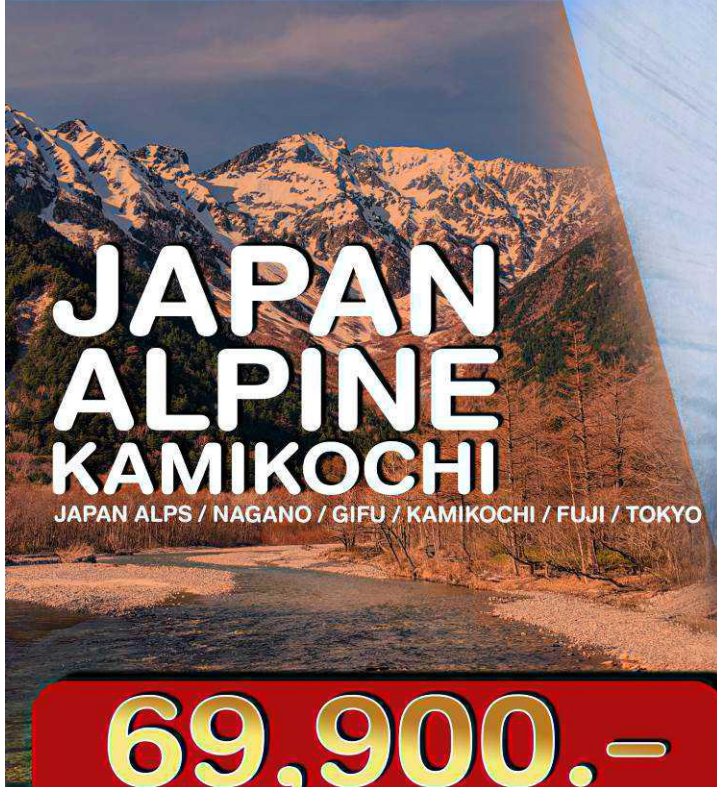
Tel: 02-8715588 Fax: 02-8715589 Mobile: 095-9635588

ใบอนุญาตประกอบธุรกิจนำเที่ยว เลขที่ 11/07504

www.tabeetabitravel.com / Facebook : Tabeetabi Travel / Line : tabeetabi

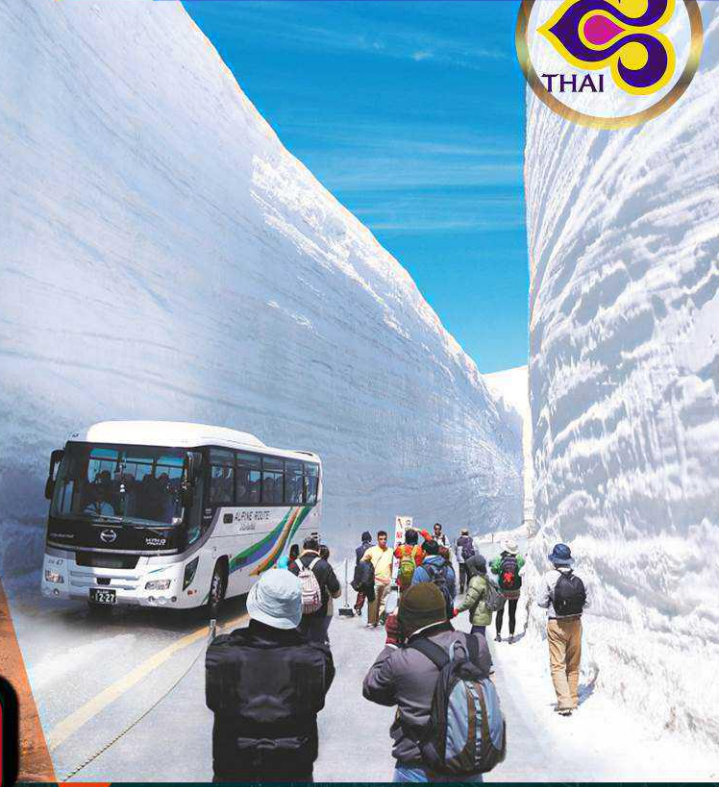
7 DAY 4 NIGHT | 🍴 | อาหาร 12 มื้อ + อาหารบนเครื่อง

JPL - 0415 - C



# JAPAN ALPINE KAMIKOCHI

JAPAN ALPS / NAGANO / GIFU / KAMIKOCHI / FUJI / TOKYO

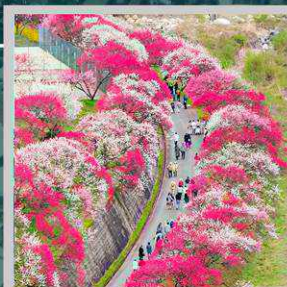


## 69,900.-

วันเดินทาง 15 - 21 เม.ย. 2567  
(วันสงกรานต์)

[ ...HIGHLIGHT... ]

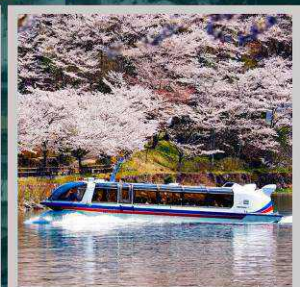
- หมู่บ้านมรดกโลกชิราคาวาโกะ
- ชมสวนฟูจิซึบะซากุระ
- ล่องเรือชมหุบเขาเอเนเคียว
- สวนดอกท้อฮานะโมโมะ โนะซาโตะ
- สวิสเซอร์แลนด์แดนญี่ปุ่น คามิโคจิ
- เส้นทางเจแปนแอลป์ (ท่าแห่งหิมะ)



"HANAMOMO NO SATO"



"FUJISHIBAZAKURA"



"ENAKYO CRUISE"



พักโรงแรมออนเซ็น 2 คืน



พักโรงแรม 4 ดาว



บุฟเฟ่ต์งาปูยักษ์ไม่อัน



แถมฟรีประกันอุบัติเหตุ

# JAPAN ALPINE KAMIKOCHI

กำหนดการเดินทางแบบแอสป์-นากาโนะ-ทฟุ-คามิโคจิ-ฟูจิ-โตเกียว 7 วัน 4 คืน

- ชมความงามกับเส้นทาง “แอสป์ (กำหนดการเดินทาง)” สุดยอดของการท่องเที่ยวที่ถูกขนานนามว่า “หลังคาแห่งญี่ปุ่น”
- ชมความงามของ “ทุ่งพิงค์มอส พูจิชิบะซากุระ” มนต์เสน่ห์..พรมธรรมชาติที่สีชมพูหลากสีแสนสวยสดใส
- เปลี่ยนอิริยาบถ “ล่องเรือชมหุบเขาเอนะเคียว” ชมความงดงามของซากุระ, ต้นไม้ หน้าผา และสะพานแดงอันโด่งดัง
- นำท่านไปโอบกอดธรรมชาติที่ครบครันในที่เดียว “คามิโคจิ” สวิสเซอร์แลนด์แดนญี่ปุ่นเทือกเขาที่ปกคลุมด้วยหิมะสวยงาม
- ชม “หมู่บ้านมรดกโลกชิราคาวาโกะ” อยู่ท่ามกลางหุบเขาที่อุดมสมบูรณ์
- ชม “ปราสาทมัตสึโมโตะ” สัญลักษณ์ของเมืองและได้ชื่อว่าเป็น 1 ใน 3 ปราสาท สวยงามที่สุดของญี่ปุ่น
- ชมซากุระ ณ “สวนปราสาททาคาโตะ” อันดับ 1 ใน 3 ของจุดชมซากุระในประเทศญี่ปุ่นประมาณ 1,500 ต้น
- เข้าพักรีสอร์ทสไตล์ญี่ปุ่นด้วยการ “แช่ออนเซ็น” เพื่อผ่อนคลายร่างกายด้วยน้ำแร่ร้อนธรรมชาติ
- เมนูที่ถูกใจสาวกบุฟเฟ่ต์สุดๆกับ “บุฟเฟ่ต์ชาบูยักษ์” สุดฟินที่เราสามารถทานได้แบบไม่อั้น



**กำหนดการเดินทาง 15-21 เมษายน 2567 (วันสงกรานต์)**

## วันแรก

ท่าอากาศยานสุวรรณภูมิ – สนามบินนาโกย่า

- 21.00 น. พร้อมกันที่ ท่าอากาศยานสุวรรณภูมิ ชั้น 4 ส่วนผู้โดยสารระหว่างประเทศ ขาออก ประตู 3 เคาน์เตอร์ D โดยสายการบินไทย แอร์เวย์ THAI AIRWAYS (TG) โดยมีเจ้าหน้าที่อำนวยความสะดวกแก่ทุกท่าน
- 00.05 น. เห็นฟ้าสู่ ประเทศญี่ปุ่น โดยสายการบินไทย แอร์เวย์ THAI AIRWAYS (TG) เที่ยวบินที่ TG 644 (ใช้เวลาเดินทางประมาณ 6 ชั่วโมง / เวลาท้องถิ่นจะเร็วกว่าประเทศไทย 2 ชั่วโมง)

## ล่องเรือชมหุบเขาเอนะเคียว - สวนดอกท้อฮานะโมโมะ โนะซาโตะ - ชมซากุระสวนปราสาททาคาโตะ

08.00 น.

เดินทางถึงสนามบินนาโกย่า ประเทศญี่ปุ่น หลังจากผ่านขั้นตอนศุลกากรเรียบร้อยแล้ว

จากนั้นนำท่านสู่ “เมืองกิฟุ” เพื่อเปลี่ยนนิริยาบถ “ล่องเรือชมหุบเขาเอนะเคียว (ENAKYO CRUISE)”

เพราะที่นี่เป็นเมืองแห่งธรรมชาติ มีความงดงามและอุดมสมบูรณ์ในเรื่องต้นไม้หลากหลายพันธุ์ น้อยใหญ่หลายชนิด มีโชดหิน หน้าผา และสะพานแดงอันโด่งดัง หรือที่เราเรียกกันว่า สะพาน “เอนะเคียวโอสฮาชิ” ซึ่งเป็นสะพานแดงสดโดดเด่นกลางลำน้ำ มีต้นไม้ น้อยใหญ่ ซึ่งถ้าหากดูภาพวาดต่าง ๆ ของศิลปินหลายคน เขาก็จะมาวาดทิวทัศน์ความงดงาม



ที่นี่ ลักษณะของเรือมีกระจกกันรอบรวมไปถึงบริเวณหลังคาก็มีส่วนที่เป็นกระจก ฤดูใบไม้ผลิก็จะเต็มไปด้วยสีชมพู ดอกซากุระบานสะพรั่ง *(ความสวยงามไม่น้อยของดอกซากุระ...ขึ้นอยู่กับสภาพอากาศ)*

จากนั้นนำท่านสู่ “เมืองนากาโนะ” เพื่อนำท่านชม “สวนดอกท้อฮานะโมโมะ โนะซาโตะ (HANAMOMO

NO SATO)” สถานที่รวบรวมสายพันธุ์ดอกของต้นท้อหรือพีชสายพันธุ์ที่นิยมปลูกเพื่อชมความงามของดอกไม้ ซึ่งขนาดของดอกฮะนะโมะโมะจะใหญ่กว่าซากุระและมีระยะเวลาในการชมได้นานถึง 2 สัปดาห์ เมื่อเข้าสู่ช่วงเดือนเมษายน ดอกท้อก็เริ่มบานต้อนรับด้วยสีส้มสดใส มีทั้งสีแดง ขาว ชมพูอ่อนและชมพูเข้ม ที่ผลิบานกระจายอยู่ทั่วบริเวณดูงดงามราวกับงานศิลปะแสนสวย สามารถชมดอกฮะนะโมะโมะกว่า 10,000 ต้นที่กระจายอยู่ทั่วบริเวณ *(ความสวยงามไม่น้อยของดอกซากุระ...ขึ้นอยู่กับสภาพอากาศ)*

🍷 รับประทานอาหารกลางวัน ณ ภัตตาคาร



จากนั้นนำท่านชมซากุระ ณ **“สวนปราสาทคาโตะ (TAKATO CASTLE RUINS PARK)”** เป็นสถานที่ติดอันดับ 1 ใน 3 ของจุดชมดอกซากุระในญี่ปุ่น บริเวณรอบๆมีต้นซากุระสีชมพูสายพันธุ์โคอิกัง (Kohigan) ประมาณ 1,500 ต้น เริ่มปลูกในปี 1875 และเปิดให้ประชาชนได้เข้าชม มีการจัดเทศกาลดอกซากุระเป็นประจำทุกปีในเดือนเมษายนทั้งเดือน โดยการตกแต่งสวนให้มีบรรยากาศของเทศกาลที่คึกคัก นอกจากนี้ประมาณกลางถึงปลายเดือนเมษายน ช่วงดอกซากุระบานเต็มที่ ก็จะเปิดไฟที่ประดับประดาไว้ตั้งแต่ 18:00-22:00 ผู้เข้าชมมากมายต่างพากันมารวมตัวกันที่นี่ ชมบรรยากาศที่เต็มไปด้วยดอกซากุระสีชมพูอ่อน เป็นฉากหลังที่สวยงามเหมาะแก่การถ่ายรูปเป็นที่ระลึกอย่างยิ่ง *(ความสวยงามมากน้อยของดอกซากุระ...ขึ้นอยู่กับสภาพอากาศ)*



📍 **รับประทานอาหารค่ำ ณ ภัตตาคาร**

👉 พักที่ **TABINO HOTEL LIT MATSUMOTO** หรือเทียบเท่า

## วันที่สาม

**ท่องเที่ยวเส้นทางเจแปนแอลป์ (กำแพงหิมะ) – ออนเซ็น**

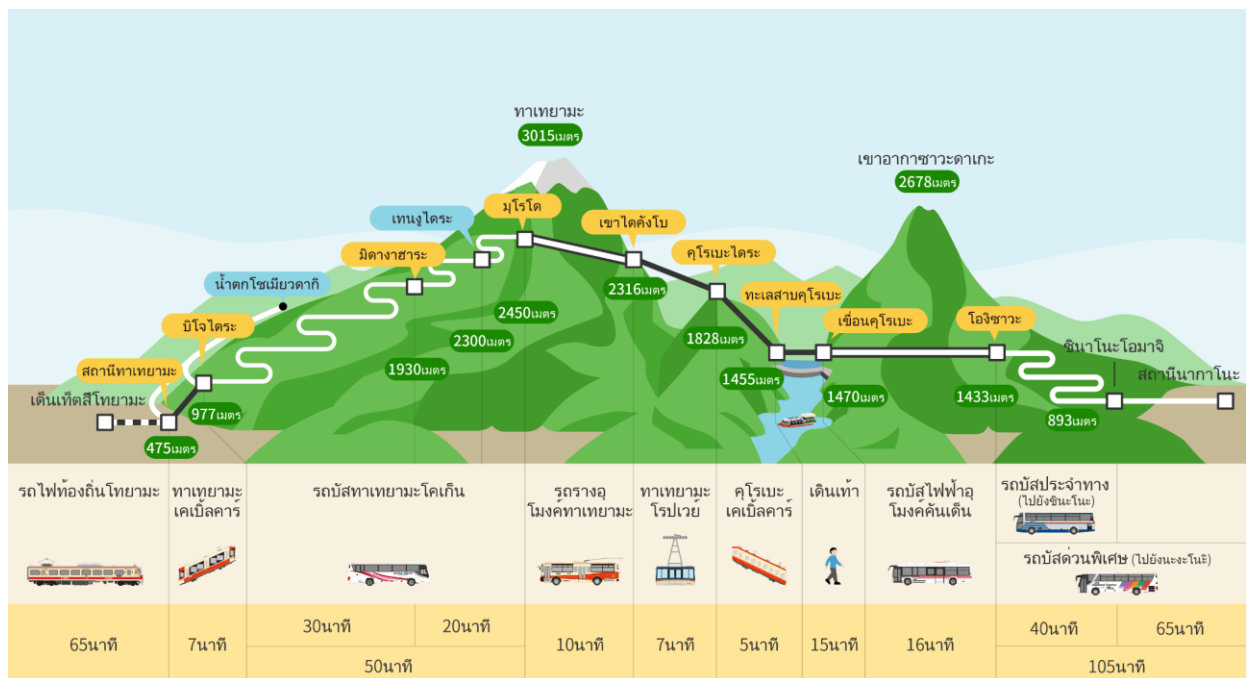
📍 **รับประทานอาหารเช้า ณ ห้องอาหารของโรงแรม**

จากนั้นนำท่านเดินทางสู่จุดเริ่มต้นของ **“เส้นทางเจแปน แอลป์ (ALPINE ROUTE)”** เส้นทางท่องเที่ยวคลาสสิกที่ท่านจะประทับใจไม่รู้ลืม โดยผู้คนจำนวนมากจากทุกมุมโลกล้วนรู้สึกประทับใจอย่างมากกับความสูง 18 เมตรของกำแพงหิมะ เมื่อมองไกล ๆ จากรถบัสด้านบน เป็นท้องฟ้าสีคราม, มองระหว่างแนวกำแพงหิมะเป็นภูเขาหิมะสีขาวจัดมากมาย รวมทั้งเมื่อเดินเล่นกลางทุ่งหิมะที่เห็นสุดลูกหูลูกตาที่มูโรโด ซึ่งตลอดเส้นทางจากจุดเริ่มต้นจนถึงปลายทาง ท่านจะได้เปลี่ยนอริยาบถตลอดการเดินทางดังนี้

\* โองิซาว่า เส้นทางธรรมชาติ นำท่านโดยสารรถไฟฟ้าปลอดมลพิษทะเลอุโมงค์ใต้ภูเขาเป็นทางยาวรวมถึง 6.1 กิโลเมตร

\* เชื้อนครูโรเบะ นำท่านโดยสารรถกระเช้าไฟฟ้ารูปขั้วบันไดอีกครั้งเพื่อลดระดับลงสู่สันเขื่อนครูโรเบะ เชื้อนขนาดยักษ์ที่มีความยาวของสันเขื่อนถึง 800 เมตร ท่านสามารถเดินชมวิวที่โอบล้อมตระการตาของ เทือกเขา

\* ครูโรเบะโคโร่า ที่ราบสูงบนไหล่เขาที่ท่านสามารถชมทัศนียภาพของช่องเขาที่เป็นหวดเล็ก สร้างความ ตื่นตาตื่นใจยิ่งแก่นักท่องเที่ยวทุกคน นำท่านโดยสารรถกระเช้าข้ามหวดเล็กซึ่งสลึงของกระเช้าจากต้นทางถึง ปลายทาง ไม่มีเสาค้ำสลึงคั่นกลางเลยเป็นทางยาว 1,700 เมตร จึงได้ฉายาว่ากระเช้าพานอรามา



### 🎯 รับประทานอาหารกลางวัน บริการท่านด้วยอาหารญี่ปุ่นแบบเซ็ตเป็นโต๊ะ (เซ็ตกล่อง)

\* ไคคัมโป นำท่านโดยสารรถโค้ชไฟฟ้าไร้มลพิษทะเลสาบโมงคิได้ภูเขาทาเทยามะที่สูงถึง 3,015 เมตร สูง เป็นที่สองรองจากภูเขาไฟฟูจิ สู่ที่ราบไคคัมโป เพื่อชมทัศนียภาพอีกฟากฝั่งของภูเขา

\* ดอยมูโรโด นำท่านโดยสารรถโค้ชสู้อยอดดอย โดยโซเฟอร์มีมืออาชีพ ผ่านป่าสนและทุ่งราบที่มีมนต์เสน่ห์แตกต่างกันทุกฤดู เช่น น้ำตกเมียวโจ เป็นน้ำตกที่สูงที่สุดของประเทศญี่ปุ่น ผ่านป่าสนดึกดำบรรพ์ที่มีอายุกว่า 1,000 ปี และลัดเลาะไปตามชอกกำแพงหิมะที่สูงกว่า 20 เมตร (ช่วงกลางเดือนเม.ย.ถึงต้นเดือนพฤษภาคม) ถึงยอดดอยมูโรโด คือ จุดชมวิวยอดนิยมของเส้นทางนี้บริเวณยอดเขาท่านสามารถแลเห็นทะเลสาบน้อยใหญ่ ทะเลเมฆที่ติดกับขอบฟ้าสีสดตลอดทั้งวันทั้งคืน สร้างความประทับใจให้แก่ท่านมิรู้ลืม

\* นำท่านนั่งรถกระเช้าไฟฟ้ารูปขั้วบันไดจากที่ราบสูงบิโจโคโรเพื่อเปลี่ยนรถโค้ชสายธรรมชาติได้ และชมความแรงของน้ำที่ปล่อยออกจากแอ่งน้ำสี่เหลี่ยมรถที่พวยพุ่งส่งเสียงดังสนั่นสู่เบื้องล่างเมื่อถึงฤดูหนาวน้ำจะกลายเป็นแผ่นน้ำแข็งขนาดใหญ่



📍 พักที่ MERCURE TOYAMA TONAMI RESORT หรือเทียบเท่า

🎯 รับประทานอาหารค่ำ ณ ห้องอาหารของโรงแรม

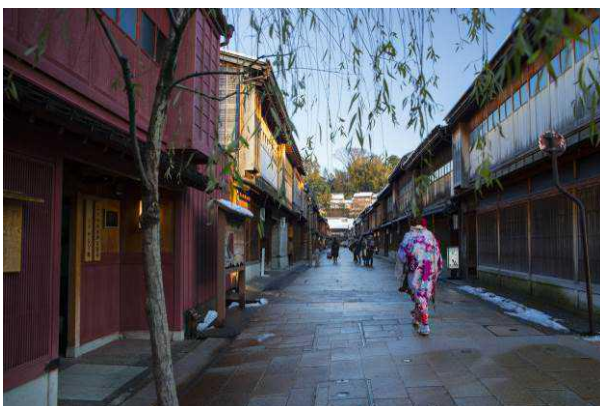
พิเศษ! ณ โรงแรมที่พักแห่งนี้ ท่านจะได้สัมผัสกับการอาบน้ำแร่ หรือ เรียกอีกอย่างว่าออนเซ็น เพื่อผ่อนคลายความเมื่อยล้า การอาบน้ำแร่ จะทำให้ เลือดลมดี, ผิวพรรณสดใส, สุขภาพดี, ผ่อนคลายความเมื่อยล้า และยังช่วยในระบบการเผาผลาญของร่างกายอีกด้วย

วันที่สี่

เมืองคานาซาว่า – เขตย่านร้านน้ำชา ฮิงาชิชายะ, คาซุเอะมาชิชายะ  
ห้างมิตซึยุ เอ๊าท์เล็ต - หมู่บ้านชิราคาวาโกะ

🎯 รับประทานอาหารเช้า ณ ห้องอาหารของโรงแรม

จากนั้นนำท่านสู่ “เมืองคานาซาว่า” เพื่อนำท่านเดินทางสู่ “เขตย่านร้านน้ำชา ฮิงาชิชายะ (HIGASHI CHAYA)” เป็นย่านร้านน้ำชาที่ใหญ่ที่สุดจากสามที่ในคานาซาว่า ในอดีตย่านนี้มีเกอิชะคอยขับกล่อมเพลงและเต้นรำ คอยให้ความบันเทิงแก่ขุนนางผู้มั่งคั่งและพ่อค้าผู้ร่ำรวย ซึ่งได้ถูกอนุรักษ์ไว้เป็นมรดกทางวัฒนธรรมของญี่ปุ่นจนถึงปัจจุบัน สถาปัตยกรรมของย่านนี้ สิ่งปลูกสร้างเป็นงานไม้แบบญี่ปุ่นดั้งเดิม ซึ่งที่นี่มีร้านค้ามากมาย ไม่ว่าจะเป็น คาเฟ่ ร้านขนม โรงสาเก ร้านขายของฝาก และ รวมไปถึงผลิตภัณฑ์ทองคำเปลว ซึ่งเป็นของขึ้นชื่อที่มีชื่อเสียงที่สุดแห่งหนึ่งในประเทศญี่ปุ่น ไม่ว่าจะเป็นไอศกรีม, ขนม, ของใช้ และ อื่นๆ ให้ท่านได้เพลิดเพลินตามอัธยาศัย และนำท่านเดินทางสู่ย่านร้านน้ำชา “คาซุเอะมาชิชายะ (KAZUEMACHI CHAYA)” เป็นย่านที่เล็กกว่า และ เงียบสงบกว่าย่านฮิงาชิชายะ มีร้านค้าตามตรอกซอกซอยลึกเป็นบ้านไม้แบบญี่ปุ่นโบราณ ที่มีต้นซากุระเรียงรายอยู่เรียงแม่น้ำอาซาโนะ เมื่อยามซากุระบานทำให้บรรยากาศสุดแสนจะโรแมนติก เป็นสถานที่สร้างแรงบันดาลใจ ให้กับ นักเขียน และ ศิลปิน หลากหลายท่านมากมายในญี่ปุ่น ให้ท่านได้สัมผัสบรรยากาศอันสวยงามได้จากสะพานนากะ ซึ่งตั้งอยู่ใจกลางของย่านนี้



🎯 รับประทานอาหารกลางวันแบบอิสระ เพื่อให้ท่านได้ใช้เวลาอย่างคุ้มค่า (ไม่รวมค่าอาหาร)

จากนั้นเดินทางสู่ “ห้างมิตซูชิ เอ้าท์เล็ต (MITSUI OUTLET)” ศูนย์รวมสินค้าแบรนด์เนมชื่อดังจากทั่วโลก อาทิเช่น Coach Armani, Ralph Lauren, Seigo พร้อมด้วยสินค้าสำหรับทุกคนตั้งแต่สินค้าแฟชั่นหญิงชาย และเด็ก จนถึงอุปกรณ์กีฬาและสินค้าทั่วไป นอกจากนี้ภายในห้างยังมีศูนย์อาหารขนาดใหญ่ภายในห้าง อิสระ ทั้งซัฟฟ และ ชิมตามอัธยาศัย



จากนั้นนำท่านเดินทางสู่ “หมู่บ้านชิราคาวาโกะ (SHIRAKAWAGO)” นำท่านชมสถานที่ที่พิเศษสุด ซึ่งแสดงถึง ความสามารถและพยายามของชนชาติญี่ปุ่นโบราณ หมู่บ้านที่ได้รับเลือกจากองค์การ ยูเนสโกให้เป็น หมู่บ้านมรดกโลกเมื่อปี ค.ศ. 1995 ท่านจะได้พบกับบ้านในแบบกัสโชสึคิ ซึ่งเป็นแบบญี่ปุ่นดั้งเดิม ซื่อนี้ได้มาจากคำว่า กัสโช ซึ่งแปลว่าพนมมือ ตามรูปแบบของบ้านที่หลังคาชันถึง 60 องศา มีลักษณะคล้ายสองมือที่พนมเข้าหากัน ตัวบ้านมีความยาวประมาณ 18 เมตร และมีความกว้าง 10 เมตร ซึ่งโครงสร้างของบ้านสร้าง ขึ้นโดยไม่ใช้ตะปูแม้แต่ตัวเดียว แต่ยังคงความแข็งแรงสามารถรองรับหิมะที่ตกมาอย่างหนักในช่วงฤดูหนาวได้ ดี ให้อิสระท่านเดินชมความสวยงามของหมู่บ้านแห่งนี้ตามอัธยาศัยจนถึงเวลานัดหมาย

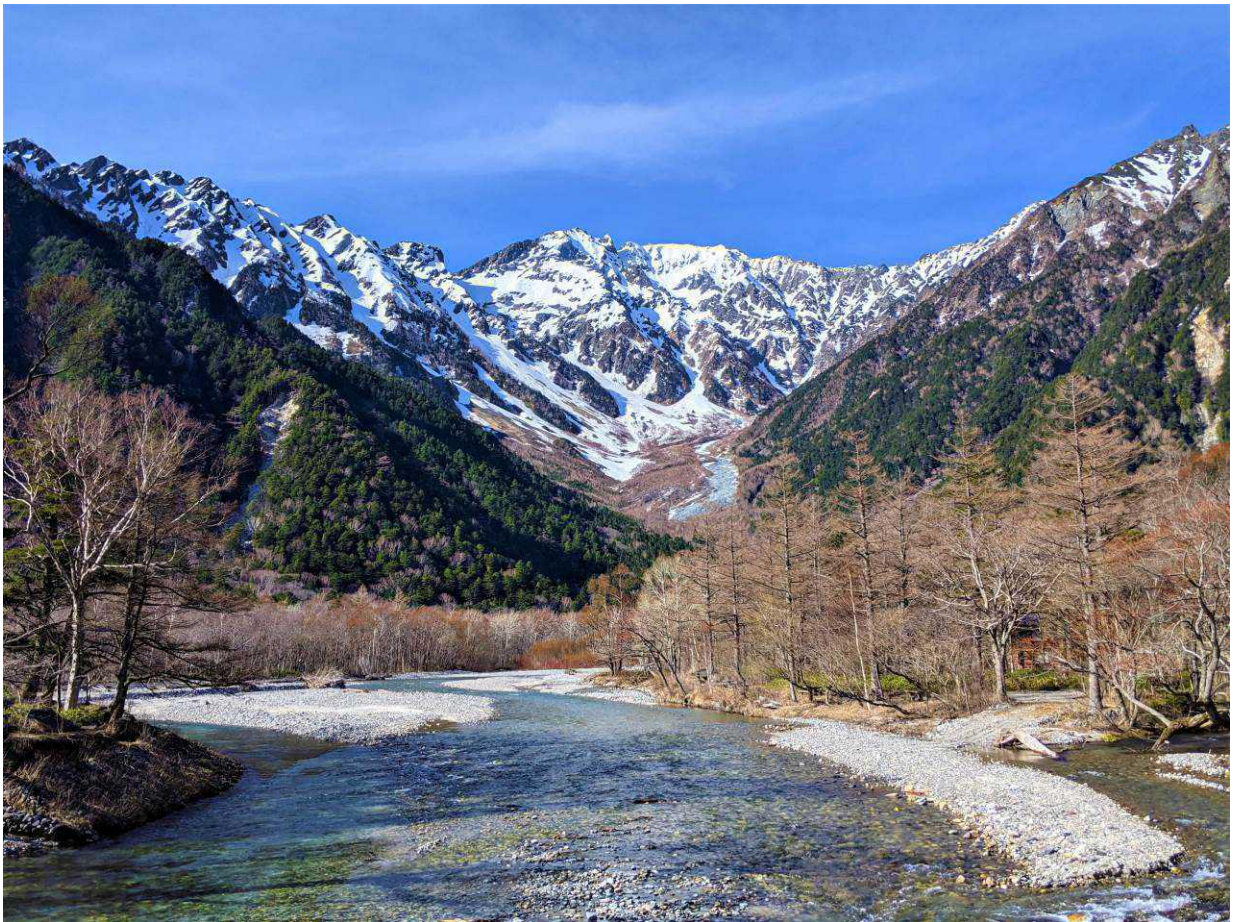


🎯 รับประทานอาหารค่ำ ณ ภัตตาคาร

👉 พักที่ TABINO HOTEL HIDA TAKAYAMA หรือเทียบเท่า

### 📍 รับประทานอาหารเช้า ณ ห้องอาหารของโรงแรม

จากนั้นนำท่านสู่ “คามิโคจิ (KAMIKOCHI)” กล่าวคือหุบเขาสวยงามในจังหวัดนากาโนะ ตั้งอยู่บนความสูงประมาณ 1,500 เมตรเหนือระดับน้ำทะเล ด้วยตำแหน่งที่ตั้งที่อยู่กึ่งกลางระหว่างเมืองมัตสึโมโต้และทาคายามา ทำให้คามิโคจิเป็นสถานที่ท่องเที่ยวยอดนิยม ด้วยทัศนียภาพงดงามที่ธรรมชาติได้สรรสร้างขึ้น และได้รับการขนานนามว่าเป็นสถานที่พักตากอากาศ ซึ่งท่านสามารถเพลิดเพลินกับทิวทัศน์ของสะพานคัปปะบาชิ สัญลักษณ์ของคามิโคจิที่ทอดข้ามแม่น้ำอะซึสะ เป็นสะพานแขวนที่ทำจากไม้ หากยืนบนสะพานจะสามารถมองเห็นเทือกเขาเยะเกะตะเกะ และเทือกเขาโฮตากะทางด้านเหนือ โดยเฉพาะบรรยากาศฤดูใบไม้ผลิภายในอุทยานอาจจะยังมีหิมะปกคลุมบริเวณยอดเขาอย่างเห็นได้ชัด อุณหภูมิลดต่ำลงให้ความรู้สึกเหมือนช่วงปลายฤดูหนาว ทั้งนี้เวลาเริ่มเปิดอุทยานตั้งแต่วันที่ 17 เมษายน จนถึง 15 พฤศจิกายน ของทุกปี



### 📍 รับประทานอาหารกลางวัน ณ ภัตตาคาร

จากนั้นนำท่านเดินทางเที่ยว “เมืองมัตสึโมโต้” เพื่อนำท่านชม “ปราสาทมัตสึโมโต้ (MATSUMOTO CASTLE)” สัญลักษณ์ของเมือง และได้ชื่อว่าเป็น 1 ใน 3 ปราสาทที่มีความสวยงามที่สุดของญี่ปุ่น ที่สามารถรอดพ้นการถูกทำลายจากเพลิงของสงครามมาได้จนถึงปัจจุบัน ตัวปราสาทมีผนัง ที่ทาสีด้วยสีดำสนิททำให้มีฉายาว่า ปราสาททึบดำ และนำท่านช้อปปิ้ง ชื้อของที่ระลึกสไตล์ญี่ปุ่นนาซนิต ที่ “ถนนนากามาจิและถนนนาวาเตะ” บริเวณใกล้กับปราสาท ที่ยังคงลักษณะบ้านเรือนและสิ่งก่อสร้างที่เป็นสไตล์โบราณไว้ได้อย่างดี ทำให้ได้บรรยากาศที่เหมาะสมแก่การถ่ายรูปไว้เป็นที่ระลึกอย่างยิ่ง (ไม่รวมค่าเข้าชมภายในปราสาท)





📍 พักที่ TOMINOKO HOTEL หรือเทียบเท่า

🎯 รับประทานอาหารค่ำ ณ ห้องอาหารของโรงแรมพิเศษ!!ทานชาบูยักษ์ อันขึ้นชื่อของญี่ปุ่น แบบไม่อั้น พิเศษ! ณ โรงแรมที่พักแห่งนี้ ท่านจะได้สัมผัสกับการอาบน้ำแร่ หรือ เรียกอีกอย่างว่าออนเซ็น เพื่อผ่อนคลายความเมื่อยล้า การอาบน้ำแร่ จะทำให้ เลือดลมดี, ผิวพรรณสดใส, สุขภาพดี, ผ่อนคลายความเมื่อยล้า และยังช่วยในระบบการเผาผลาญของร่างกายอีกด้วย

## วันที่หก

เทศกาลทุ่งดอกไม้ ฟุจิชิบะซากุระ – หมู่บ้านโอชิโนะฮัคโค - เมืองโตเกียว - ย่านชินจูกุ(แอมว 3มิติ)

🎯 รับประทานอาหารเช้า ณ ห้องอาหารของโรงแรม

จากนั้นนำท่านชม “เทศกาลทุ่งดอกไม้ ฟุจิชิบะซากุระ (FUJI SHIBAZAKURA FESTIVAL)” มีชื่อเสียงที่สุดในการชมดอกชิบะซากุระ ซึ่งจัดขึ้นในบริเวณทะเลสาบทั้งห้าของภูเขาไฟฟูจิ ห่างจากทะเลสาบโมโตสุโกะไปทางทิศใต้ 3 กิโลเมตร ท่านจะได้ชมทิวทัศน์ที่งดงามของทุ่งดอกชิบะซากุระอันกว้างใหญ่มีฉากหลังเป็นภูเขาไฟฟูจิที่สูงตระหง่านในวันที่ฟ้าโปร่งใส ช่วงเวลาที่ดีที่สุดในการชมดอกไม้จะแตกต่างกัน แต่มักจะอยู่ในช่วงสามสัปดาห์แรกของเดือนพฤษภาคม ทิวทิวหอย่อมหญ้าจะเต็มไปด้วยต้นชิบะซากุระประมาณ 800,000 ต้น **รวม 5 สายพันธุ์ มีทั้งสีชมพู สีขาว และสีม่วงในเฉดต่างๆ** ให้ท่านได้ถ่ายภาพเก็บเป็นที่ระลึกอย่างสวยงาม (เทศกาลจัดขึ้นในช่วงประมาณกลางเดือนเมษายน – ต้นเดือนมิถุนายนเป็นประจำทุกปี)

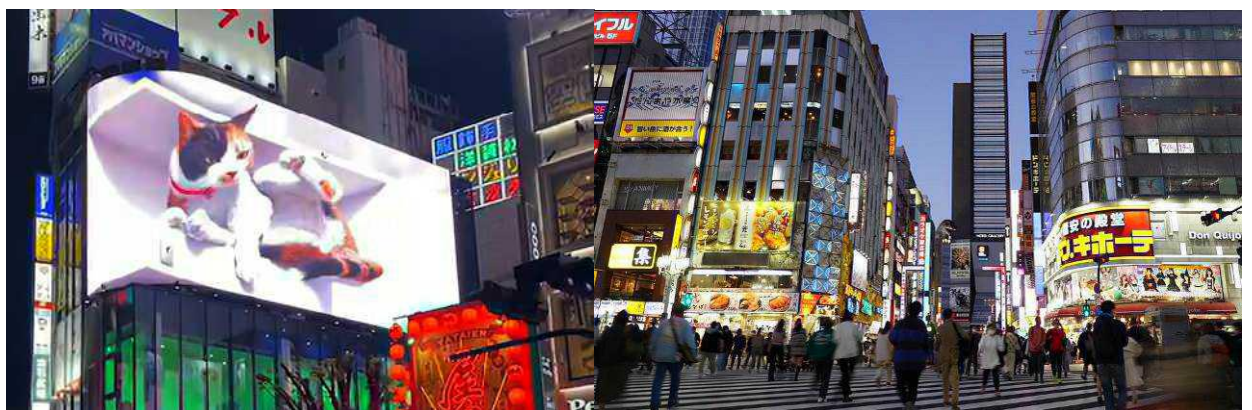


จากนั้นนำท่านเดินทางสู่ “**โอชิโนะฮัคไค (OSHINO HAKKAI)**” บ่อน้ำที่เกิดจากการละลายของหิมะบนภูเขาไฟฟูจิ ที่ใช้เวลาอันยาวนาน ในการไหลลงมาสู่พื้นดินและซึมไปยังบ่อน้ำแต่ละบ่อ ดังนั้นน้ำที่อยู่ในบ่อจะเป็นน้ำที่ใสสะอาดและสดชื่นมาก ในปี 1985 สถานที่แห่งนี้ยังได้ถูกเลือกให้เป็น 1 ใน 100 อันดับแหล่งน้ำจากธรรมชาติที่ดีที่สุดของญี่ปุ่นอีกด้วย



#### 📍 รับประทานอาหารกลางวัน ณ ภัตตาคาร

จากนั้นนำท่านเดินทางสู่ “มหานครโตเกียว” เพื่อนำท่านสู่ “**ย่านชินจูกุ (SHINJUKU)**” ย่านแห่งความเจริญอันดับหนึ่งของกรุงโตเกียว ท่านจะได้พบกับ **แมวยักษ์ 3 มิติ โดดเด่นบนจอโฆษณา ซึ่งมีความโค้งขนาด 154 ตารางเมตร ลำโพงคุณภาพสูง ความละเอียดภาพระดับ 4 เคทีให้ภาพเสมือนจริงแสดงภาพเหมือนเดินเล่นไปมาอยู่เหนือกรุงโตเกียว** นับเป็นย่านห้างสรรพสินค้า และร้านขายของเป็นพันๆ ร้าน ซึ่งจะมีผู้คนนับหมื่นเดินกันขวักไขว่ ถือเป็นจุดนัดพบยอดนิยมอีกด้วย เชิญท่านเลือกชมสินค้ามากมาย อาทิ เครื่องใช้ไฟฟ้า, กล้องถ่ายรูป, นาฬิกา, เสื้อผ้า, รองเท้าแฟชั่น และเครื่องสำอาง เป็นต้น อิสระให้ท่านได้เพลินเพลินกับการ “เลือกชมและซื้อ” สินค้าตามอัธยาศัย



#### 📍 รับประทานอาหารค่ำแบบอิสระ เพื่อให้ท่านได้ใช้เวลาอย่างคุ้มค่า (ไม่รวมค่าอาหาร)

สมควรแก่เวลาเดินทางสู่ “**สนามบินฮาเนดะ**” เพื่อเดินทางกลับ

00.20 น.	เห็นฟ้าสู่เมืองไทย โดยสายการบินไทย แอร์เวย์ THAI AIRWAYS (TG) เที่ยวบินที่ TG661
04.50 น.	เดินทางถึงเมืองไทย พร้อมกับความประทับใจเต็มเปี่ยม

### สำคัญมากโปรดอ่านอย่างละเอียดก่อนการชำระเงิน

รายการต่างๆ สามารถเปลี่ยนแปลงได้ตามความเหมาะสม อันเนื่องมาจากภัยธรรมชาติ, โรคระบาด, สภาพอากาศ, การเมือง, สายการบิน, ปัญหาการจราจร, หรือเหตุสุดวิสัยต่างๆ เป็นต้น อีกทั้งโรงแรมต่างๆที่ระบุในรายการนี้ อาจมีการปรับเปลี่ยนได้ตามความเหมาะสม โดยที่บริษัทฯ มีต้องแจ้งให้ทราบล่วงหน้า

**เมื่อท่านตกลงชำระเงินกับทางบริษัทฯ จะถือว่าท่านได้ยอมรับในเงื่อนไขข้อตกลงต่างๆ แล้วเรียบร้อย**

### อัตราค่าบริการเดินทาง : 15 - 21 เมษายน 2567 (วันสงกรานต์)

สำหรับคณะเดินทาง 30 ท่านขึ้นไป (การ์นต์ีออกเดินทาง 20ท่าน)

ผู้ใหญ่	69,900 บาท
เด็กอายุ 7-11ปี / มีเตียง	67,900 บาท
เด็กอายุ 2-6 ปี / ไม่มีเตียง	65,900 บาท
พักเดี่ยวจ่ายเพิ่ม (จากราคาผู้ใหญ่)	10,000 บาท
ราคาจอยแลนด(ไม่ใช้ตัวเครื่องบิน)	49,900 บาท
เด็กทารก อายุต่ำกว่า 2 ปี (ณ. วันเดินทาง) เช็คราคาตัวก่อนทำการจองคะ	

### อัตราค่าบริการนี้ประกอบด้วย 2 ส่วน

- 1.ค่าที่พักและบริการอื่นๆที่เกี่ยวข้องในต่างประเทศ (ไม่รวมค่าตัวเครื่องบิน)
- 2.ค่าตัวเครื่องบิน THAI AIRWAYS

## อัตราค่าบริการนี้รวม

- ตัวเครื่องบินไป-กลับ แบบหมู่คณะตามเส้นทางและสายการบินที่ระบุในโปรแกรม (ชั้นทัศน اجر)
- ค่าภาษีสนามบินทุกแห่งตามรายการทัวร์
- ค่าธรรมเนียมน้ำมันที่สายการบินเรียกเก็บ (คำนวณ ณ วันที่ 30/11/2566)
- ค่าอาหาร, ค่าเข้าชม และค่ายานพาหนะทุกชนิด ตามที่ได้ระบุไว้ในรายการ
- โรงแรมที่พักตามระบุไว้ในรายการ หรือในระดับเดียวกัน (ห้องพัสดุ TWIN หรือห้องพัสดุ 3 ท่าน TRIPLE)
- การบริการของมัคคุเทศก์จากเมืองไทยตลอดการเดินทาง 1 ท่าน
- น้ำดื่มที่ญี่ปุ่นท่านละ 1 ขวด / วัน (สำหรับวันที่มีการจัดนำเที่ยว)
- ค่าประกันอุบัติเหตุในระหว่างตลอดการเดินทาง \*\*\*ไม่จำกัดอายุผู้เอาประกันภัย\*\*\*  
วงเงินทุนชีวิตจากอุบัติเหตุท่านละ 2,000,000 บาท ดูแลค่ารักษาพยาบาลจากอุบัติเหตุท่านละ 500,000 บาท

**\*\*แต่หากลูกค้าท่านใด สนใจซื้อเพิ่มประกันการเดินทางครอบคลุมสุขภาพค่ารักษาพยาบาล COVID-19\*\***  
สามารถแจ้งสอบถามข้อมูลเบี้ยประกันเริ่มต้น 500 บาท (ระยะเวลา 5-7 วัน) กับทางบริษัทฯ ณ วันที่แจ้งสำรองที่นั่ง

## อัตราค่าบริการนี้ไม่รวม

- ค่าภาษีมูลค่าเพิ่ม 7% + หัก ณ ที่จ่าย 3%
- ค่าธรรมเนียมน้ำมันที่สายการบินเรียกเก็บ อาจรวมถึงมีการเรียกเก็บเพิ่มเติมในภายหลัง
- ค่าใช้จ่ายส่วนตัว อาทิ ค่าโทรศัพท์, ค่าซักรีด, ค่าเครื่องดื่มในห้องพัสดุ และค่าอาหารที่สั่งมาในห้องพัสดุ เป็นต้น
- ค่าอาหารและเครื่องดื่มที่สั่งพิเศษในร้านอาหาร นอกเหนือจากที่บริษัทจัดให้ ในรายการทัวร์
- ค่าน้ำหนักของกระเป๋าเดินทางในกรณีที่เกิดเกินกว่าสายการบินกำหนด (25 กิโลกรัมต่อท่าน)
- ค่าทำหนังสือเดินทาง / ต่อหน้าเล่มหนังสือเดินทาง
- ค่าทำใบอนุญาตที่กลับเข้าประเทศของคนต่างชาติ หรือต่างด้าว
- ค่าธรรมเนียมวีซ่าเข้าประเทศญี่ปุ่นของคนต่างชาติ (สำหรับคนไทยยกเว้นวีซ่าเข้าญี่ปุ่นพำนักระยะสั้นไม่เกิน 15 วัน)
- ค่าเปลี่ยนแปลงตัวต่างๆ อาทิเช่น แก้วไข่อู่อผู้เดินทาง, เปลี่ยนคนเดินทาง, เปลี่ยนเที่ยวบินกลับ (กรุณาสอบถามเจ้าหน้าที่)
- **ราคาทัวร์ข้างต้นยังไม่รวมค่าทิปมัคคุเทศก์นำเที่ยวและคนขับรถรวม 1,500 บาท/ท่าน/ทริป**

## เงื่อนไขการสำรองที่นั่ง / ชำระเงิน

- กรุณาจองทัวร์ล่วงหน้าก่อนการเดินทาง **พร้อมชำระมัดจำที่นั่ง** ละ 30,000 บาท เพื่อการันตีสิทธิที่นั่งของท่าน
- ส่วนที่เหลือชำระก่อนการเดินทางไม่น้อยกว่า 30 วัน มิฉะนั้นถือว่าท่านยกเลิกการเดินทางโดยอัตโนมัติ

**\*\*กรณียกเลิกการจองตามหลักเกณฑ์เกี่ยวกับการกำหนดอัตราค่าเงินค่าบริการคืนให้แก่นักท่องเที่ยว 2563**

- **ยกเลิกการเดินทางล่วงหน้า 30 วันขึ้นไป** ก่อนวันทำเที่ยว ขอสงวนสิทธิ์หักค่าใช้จ่ายที่เกิดขึ้น 10,000 บาท (ค่าใช้จ่ายเตรียมการนำเที่ยว เช่น ค่ามัดจำบัตรโดยสารเครื่องบิน, ค่ามัดจำโรงแรม, และค่าใช้จ่ายที่จำเป็นอื่นๆ)
- **ยกเลิกการเดินทางล่วงหน้าไม่น้อยกว่า 15 วัน** ก่อนวันนำเที่ยว คืนเงิน 50 % ของค่าทัวร์

● ยกเลิกการเดินทางล่วงหน้าน้อยกว่า 15 วัน ก่อนวันนำเที่ยว ขอสงวนสิทธิ์คืนเงินในทุกกรณี

(สำคัญมาก!!! หากว่าสายการบินใดๆ กำหนดให้บริษัทจะต้องชำระค่าตัวเครื่องบิน 100% ก่อนการเดินทางกว่าข้างต้น  
ในส่วนของการชำระค่าตัวเครื่องบินดังกล่าวจะไม่สามารถคืนเงินให้กับผู้เดินทางได้)

เงื่อนไขและข้อกำหนดอื่น ๆ

- บริษัทฯ ขอสงวนสิทธิ์ในการเลื่อนหรือยกเลิกการเดินทาง หากคณะทัวร์มีผู้เดินทางต่ำกว่า 20 ท่าน โดยจะแจ้งให้ผู้เดินทางทราบล่วงหน้าอย่างน้อย 15 วัน ก่อนการเดินทาง(อาจเปลี่ยนแปลงราคาในกรณีที่ผู้ร่วมเดินทางไม่ถึงจำนวนที่ระบุ)
- กรณีท่านมีการเดินทางด้วยตัวเครื่องบินภายในประเทศหรือออกตัวโดยสารระหว่างประเทศเอง ต้องรบกวนแจ้งให้เราทราบ ณ วันที่สำรองที่นั่ง หากไม่มีการแจ้งเรื่องไว้ จะไม่สามารถเรียกร้องค่าเสียหายที่เกิดขึ้นจากตัวเครื่องบินดังกล่าวได้
- กรุณา อย่าขีดเขียน ฉีก หรือประทับตราใดๆ ที่ไม่เกี่ยวข้อง ลงในหนังสือเดินทาง หากทางสายการบินไม่อนุญาตให้ เช็คอินหรือตำรวจตรวจคนเข้าเมืองประเทศนั้นๆ ปฏิเสธการเข้า-ออกประเทศ ทางบริษัทไม่รับผิดชอบทุกกรณี
- การให้บริการของรถบัสนำเที่ยวในประเทศญี่ปุ่นมีข้อกำหนดตามกฎหมายช่วงเวลา 08:00น.-20:00น. ขอสงวนสิทธิ์ในการปรับเปลี่ยนการเดินทางตามสถานการณ์อย่างเหมาะสม
- ที่นั่งบนเครื่องบินของกลุ่มทัวร์เป็นไปโดยสายการบินเป็นผู้กำหนด ซึ่งทางบริษัทฯ แจ้งคำขอได้ตามขั้นตอน แต่ไม่สามารถเข้าไปแทรกแซงจัดการแทนได้
- มาตรฐานของโรงแรมในประเทศญี่ปุ่นนั้น จะมีความแตกต่างกันกับมาตรฐานระดับสากล สำหรับห้องพักแบบ 3 เตียง (TRIPLE) มีบริการเฉพาะบางโรงแรมเท่านั้น อาจต้องเป็นการเสริมเตียง 1 ท่านของห้องพักคู่ (TWIN) หรืออาจมีความจำเป็นที่ต้องแยกพักแบบ (TWIN+SINGLE) และสำหรับห้อง(DOUBLE)จะมีขนาดเตียงที่เล็กเทียบเท่าห้อง(SINGLE) จึงขอแนะนำให้ท่านเลือกเป็นห้อง (TWIN) เพื่อความสะดวกแก่ท่าน
- บริษัทฯ ขอสงวนสิทธิ์เก็บค่าภาษีสนามบินทุกแห่งและภาษีตัวทุกชนิดเพิ่ม หากสายการบินปรับขึ้นก่อนวันเดินทาง
- หากท่านไม่เดินทางกลับพร้อมคณะทัวร์ ตัวเครื่องบินขากลับซึ่งยังไม่ได้ใช้ ไม่สามารถนำมาขอคืนเงินได้
- ในระหว่างการท่องเที่ยวนี้ หากท่านไม่ใช้บริการใดๆ ไม่ว่าจะทั้งหมดหรือบางส่วน ถือว่าท่านสละสิทธิ์ ไม่สามารถเรียกร้องคืนค่าบริการได้
- ค่าบริการที่ท่านชำระกับทางบริษัทฯ เป็นการชำระแบบเหมาขาด และทางบริษัทฯ ได้ชำระให้กับบริษัทฯ ตัวแทนแต่ละแห่งแบบเหมาขาดเช่นกัน ดังนั้นหากท่านมีเหตุอันใดที่ทำให้ท่านไม่ได้ท่องเที่ยวพร้อมคณะตามรายการที่ระบุไว้ ท่านจะขอคืนค่าบริการไม่ได้
- หากท่านถูกเจ้าหน้าที่ตรวจคนเข้าเมืองของประเทศนั้นๆ ปฏิเสธการเข้า-ออกเมือง ด้วยเหตุผลใดๆ ก็ตาม ถือเป็นเหตุผลซึ่งอยู่นอกเหนืออำนาจและความรับผิดชอบของบริษัทฯ ทางบริษัทฯ ขอสงวนสิทธิ์ที่จะไม่คืนเงินบางส่วนหรือทั้งหมด
- หากท่านถูกปฏิเสธการเข้า-ออกเมือง ไม่ว่าจะประเทศใดจนทำให้ท่านไม่สามารถเดินทางต่อไปได้ คณะทัวร์ท่านอื่นๆ รวมถึงไกด์จะไม่สามารถรอท่าน ณ สนามบินได้ จำเป็นต้องออกเดินทางตามโปรแกรมที่วางไว้ แต่ทางตัวแทนบริษัทฯ จะทำหน้าที่ประสานงานและเจ้าหน้าที่จะทำการติดต่อช่วยเหลือท่านเป็นระยะ
- บริษัทฯ จะไม่รับผิดชอบในกรณีที่กองตรวจคนเข้าเมืองของประเทศไทยงดออกเอกสารเข้าเมืองให้กับชาวต่างชาติ หรือ คนต่างด้าวที่พำนักอยู่ในประเทศไทย แต่จะทำหน้าที่ช่วยเหลือเจรจา แต่อำนาจสิทธิ์ขาดเป็นของทางกองตรวจคนเข้าเมือง
- บริษัทฯ ขอสงวนสิทธิ์ที่จะไม่รับผิดชอบต่อค่าใช้จ่ายใดๆ ในกรณีที่เกิดเหตุสุดวิสัย เช่น การยกเลิกหรือล่าช้าของสายการบิน, อุบัติเหตุ, ภัยธรรมชาติ, การนัดหยุดงาน, การจลาจล หรือสิ่งของสูญหายตามสถานที่ต่าง ๆ ที่เกิดเหนืออำนาจควบคุมของบริษัทฯ
- บริษัทฯ จะทำหน้าที่เป็นตัวแทนในการเรียกร้องค่าชดเชยจากสายการบิน, โรงแรมหรือบริษัทขนส่งเมื่อเกิดการสูญหายของสัมภาระระหว่างการเดินทาง แต่จะไม่รับผิดชอบต่อการสูญหายดังกล่าว
- บริษัทฯ ขอสงวนสิทธิ์ที่จะเปลี่ยนแปลงรายการทัวร์ตามความเหมาะสม และสถานการณ์ต่างๆ ทั้งนี้ทางบริษัทฯ จะยึดถือและคำนึงถึงความปลอดภัย รวมถึงประโยชน์สูงสุดของลูกค้าส่วนมากเป็นสำคัญ
- เมื่อท่านตกลงชำระเงินไม่ว่าทั้งหมดหรือบางส่วนกับทางบริษัทฯ จะถือว่าท่านได้ยอมรับในเงื่อนไขข้อตกลงต่างๆ แล้ว